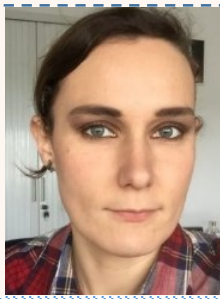


CURRICULUM VITAE

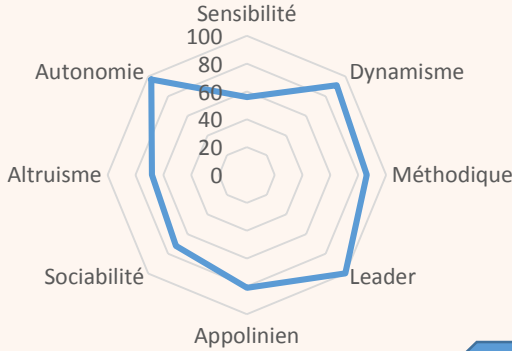
ALEXANDRA DESSERRE - Ingénieure généraliste

06.05.44.46.35 – alexandra.desserre@beamsuntory.com
Célibataire - Permis B



PROFIL

Outil viacesi.com



EXPERIENCE



FORMATION

2013 – 2016 | Ecole d'ingénieur CESI

Formation en apprentissage centre d'Angoulême (avec honneur)



2015 | University of Miami

Stage de recherche en chimie organique (Rédaction d'un article scientifique paru dans le JACs)



2014 | Centre national des forces de la gendarmerie

Gestion de crise, du stress et développement du leadership



2010 – 2012 | Ecole d'ingénieur EIGSI

Classe préparatoire intégrée

Rex Composites

**Stage Ouvrier
Été 2011
Issoire, France**

- Stage ouvrier réalisé dans le cadre de ma 1ère année préparatoire à l'EIGSI.
- Entreprise réalisant des pièces en matériaux composites essentiellement pour l'armée de l'air.

Courvoisier



**Apprentie Ingénieure
2013 – 2016**

**Ingénieure Chef projet junior
Depuis octobre 2016**

- Travaux majeurs :
 - support amélioration continue des lignes de production pour la maintenance autonome
 - création d'enregistrement de nettoyage et de sécurité machine pour la certification ISO 22000.
 - sujet d'étude sur la perte de degrés d'alcool en production,
 - **Chef de projet pour la mise en place d'un logiciel de supervision (MAPEX) production-qualité-maintenance. (Ajustement du réseau et du codage, SQL, formation, mise en place globale)**

Courvoisier

**Technicien méthodes
2012 – 2013
Jarnac, France**

- année de césure afin d'affiner mes choix professionnels.
- Points forts:
 - Rédaction des documents méthodes (production, palettisation, gamme)
 - Participation aux formations Amélioration continue



COMPETENCES

Langues

Anglais ●●●●○ (TOEIC 855) Espagnol ●●○○○

Outils

SAP ●●○○○ GMAO ●●●●●
Pack office ●●●●● VBA ●●●●●
Eclipse (Java) ●●●○○ Linux ●●●●●
MS project ●●●●○ Xmind ●●●●○
Vmware ●●●○○ Réseaux/Sécurité ●●●○○

Expertise

Gestion de projet ●●●●●
Amélioration continue ●●●●●
Management ●●●●○
Production industrielle ●●●○○
Méthodes ●●●○○



A PROPOS

2012 | Présidente de l'association Clématrophy

Démarcher des partenaires et acquérir leurs confiances financières, être autonome pour la course 4L Trophy

2014 – 2015 | Présidente du bureau des étudiants (BDE)

Rassembler et fédérer les étudiants d'une école dans une dynamique commune. Créer des événements et des activités pour les étudiants avec des budgets réalistes et aboutis. Manager une équipe d'une vingtaine de personnes.



CENTRE D'INTERETS

Professionnel: Management du luxe, accompagnement au changement, management de projet, gestion financière, réseau et sécurité, téléphonie numérique, connexion industrielle.

Personnel: Parachutisme, rugby, expositions, voyage.